

Zukunft bauen.

#Stuttgart21 #WernerSobek

Der neue Stuttgarter Bahnhof – Infrastruktur und Wahrzeichen!



Copyright: Peter Wels / Ingenhoven Architects

Liebe Leserin, lieber Leser,

viele Jahre erhitzte sie die Gemüter, nun rückt ihre Fertigstellung in greifbare Nähe: die Baustelle rund um Stuttgarts neuen Hauptbahnhof. Im Dezember 2023 wurde das Dach geschlossen, kurze Zeit zuvor war die letzte Kelchstütze ausgeschalt worden. Als Nächstes werden die sogenannten Lichtaugen montiert – sie sorgen später dafür, dass die unterirdische Bahnhofshalle mit Tageslicht und Frischluft versorgt wird. Auf der Baustelle hat spürbar der Endspurt begonnen... Ein schöner Anlass für uns zu rekapitulieren, in welchen Bereichen wir mit welchen Leistungen beteiligt waren (und es zum Teil immer noch sind).

Gehen Sie mit uns auf eine Entdeckungsreise durch eine der größten Baumaßnahmen, die es in Baden-Württemberg je gegeben hat. Wir sind stolz darauf, dass wir ein so wichtiges Projekt als Fachplaner seit 2009 umfangreich begleiten durften – ein Projekt, das nicht nur stadtplanerisch von immensem Interesse ist, sondern das auch aufgrund seiner einzigartigen Ästhetik ein neues Wahrzeichen unserer Stadt werden wird. In diesem Zusammenhang ein erneuter Dank an Ingenhoven Architects und die Deutsche Bahn für viele Jahre gute Zusammenarbeit.

Viel Spaß beim Reinschauen!

Roland Bechmann

Dipl.-Ing. Roland Bechmann
Vorstand und Partner der Werner Sobek AG

P.S.: Wenn Sie Fragen oder Hinweise zu diesem Newsletter haben, schreiben Sie uns einfach an socialmedia@wernersobek.com. Wir freuen uns, von Ihnen zu hören.

Stuttgart, Februar 2024



Von der Seifenhaut zum Lichtauge

Ein interessanter Film erläutert eindrucksvoll den ingenieurtechnischen Ursprung der Kelchstützen für Stuttgarts neuen Hauptbahnhof. Unsere Projektleiterin Angelika Schmid ist eine der wesentlichen Protagonistinnen...

Copyright: Achim Birnbaum



Wunderbare Welt der Kelchstützen

Angelika Schmid, Prokuristin und Teamleiterin bei Werner Sobek, gibt spannende Einblicke in die Planung der Kelchstützen. Diese tragen die Dachkonstruktion des neuen Tiefbahnhofs im Herzen der Landeshauptstadt von Baden-Württemberg.

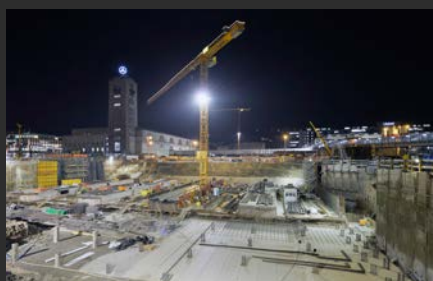
Copyright: Moritz Metzger



"Die Gesellschaft braucht Perspektiven"

In einem kürzlich veröffentlichten Film über den neuen Stuttgarter Hauptbahnhof erläutert unser Firmengründer die verschiedenen Randbedingungen bei der Planung der unterirdischen Bahnsteighalle - und erklärt, warum der entstehende Bahnhof für ihn eine Zukunftsperspektive ausstrahlt: „Ich glaube, das ist etwas, was die Gesellschaft dringend braucht“, fasst Werner Sobek zusammen.

Copyright: Deutsche Bahn



Worauf der neue Bahnhof gründet...

Die fugenlose Massivbaukonstruktion bildet einen Trog aus Normalbeton. Er



Unterirdische Brücke über die S-Bahn

Die Bodenplatte überspannt den bestehenden S-Bahn-Tunnel als

gründet auf Ort betonrammpfählen, die deutlich oberhalb des Grundgipses enden.

Copyright: Deutsche Bahn

Brückenkonstruktion. In der "Bautechnik" erklären unsere Ingenieure die besondere Herausforderung dieses Bauwerks.

Copyright: Ingenhoven Architects



Revitalisierung im Denkmalschutz: Der Bonatzbau

Im Rahmen des Projekts S21 wird das fast 100 Jahre alte und denkmalgeschützte Eingangsgebäude des Stuttgarter Hauptbahnhofs grundlegend modernisiert. Dabei wird das bestehende Bauwerk zwar fast vollständig entkernt, das stadtbildprägende Äußere des Bonatzbaus bleibt aber erhalten.

Copyright: Ingenhoven Architects



Über hängende Stege zu den Zügen

Seit Juni 2023 stehen alle 28 Kelchstützen am neuen Stuttgarter Tiefbahnhof – ein aktueller Film der Bahn zeigt nun eindrucksvoll, wie die Verteilerstege am Schalendach der künftigen Bahnhofshalle befestigt werden...

Copyright: Angelika Schmid



Bei Tageslicht zur U-Bahn

Die neue Haltestelle „Staatsgalerie“ wurde in offener Bauweise als dreigleisiger Tunnel mit gewölbter Deckenschale errichtet. Somit wurde aus einer ehemals unterirdischen Anlage eine lichtdurchflutete Haltestelle.

Copyright: Achim Birnbaum



Vorstand: Dipl.-Ing. Roland Bechmann, Prof. Dr.-Ing. M.Arch. Lucio Blandini, Dipl.-Ing. Stephen Hagenmayer, Prof. Dr.-Ing. Thomas Winterstetter

Registergericht: Stuttgart, HRB 756874

Sie können der Verwendung Ihrer E-Mail-Adresse für die Zusendung unseres Newsletters jederzeit durch eine Mitteilung an uns widersprechen bzw. Ihre Adressdaten ändern, indem Sie die untenstehenden Links verwenden.

[Daten ändern](#) / [Newsletter abbestellen](#)

[Impressum](#) / [Datenschutz](#)

wernersobek.com / Engineering, Design, Sustainability. Since 1992.

WERNERSOBEK .